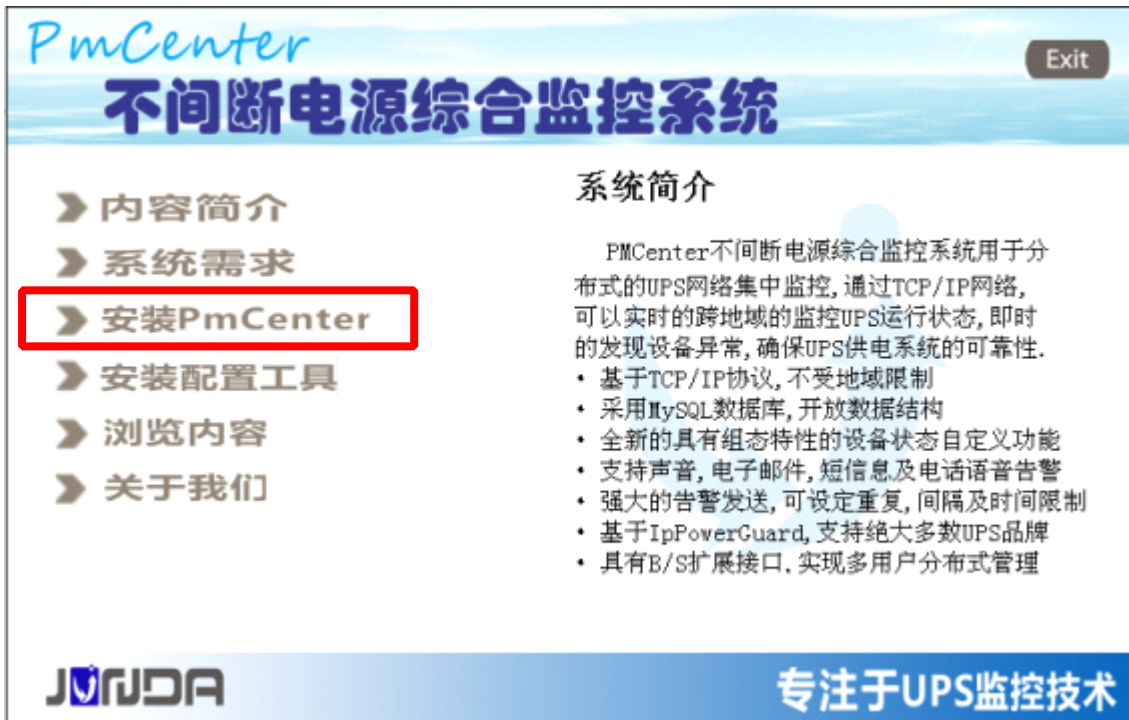


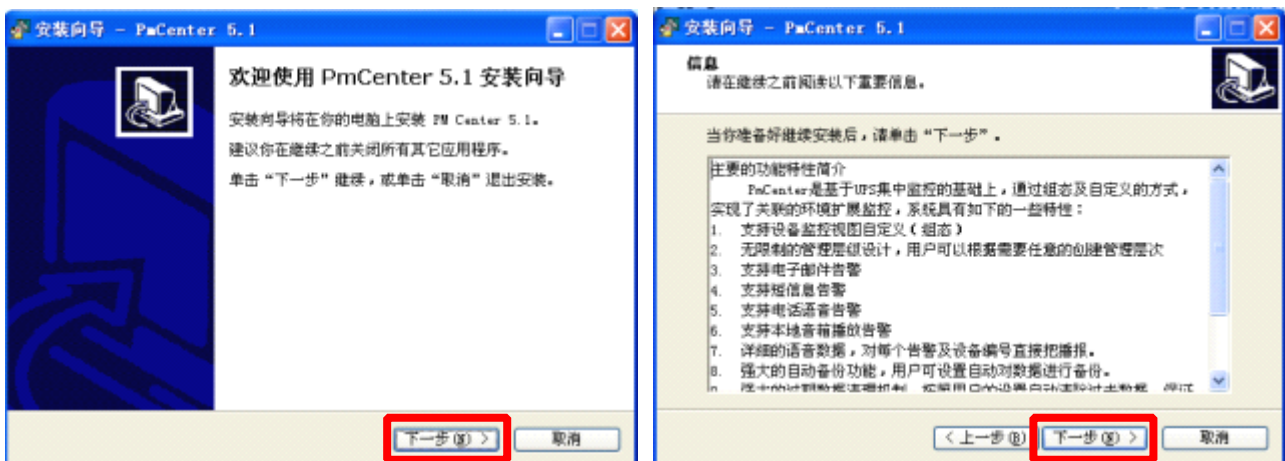
PmCenter 后台集中监控软件简单安装使用步骤

➔ 安装

➤ 放入光盘后，光盘自动运行时，会出现光盘启动菜单，如下图；（光盘不自动运行的，请进入光盘，双击“InstallCD.exe”。）



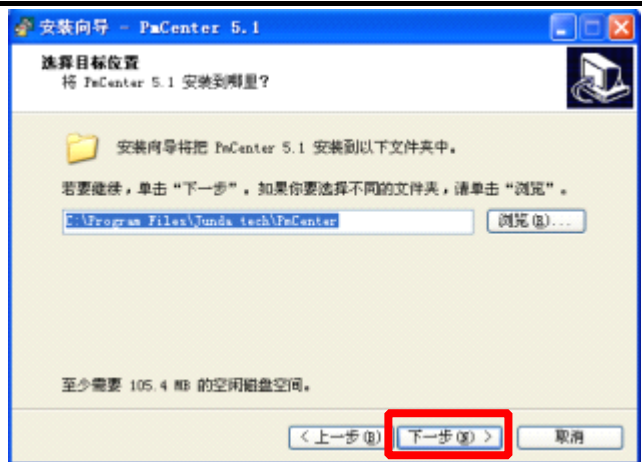
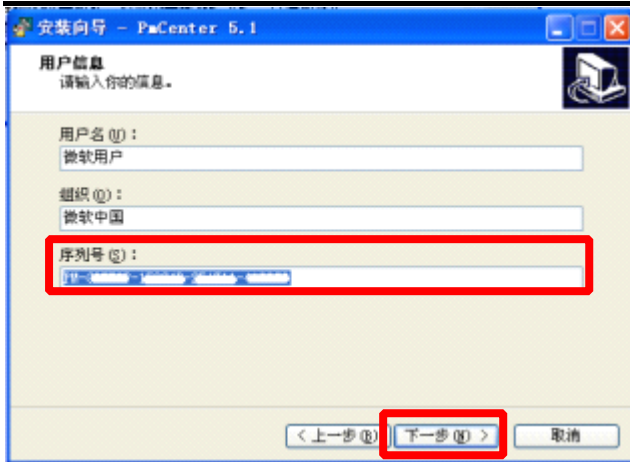
➤ 选择“安装 PmCenter”即可启动软件安装程序，直接下一步；



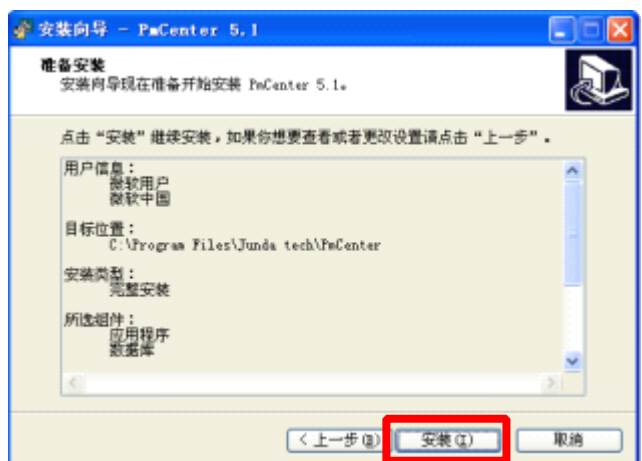
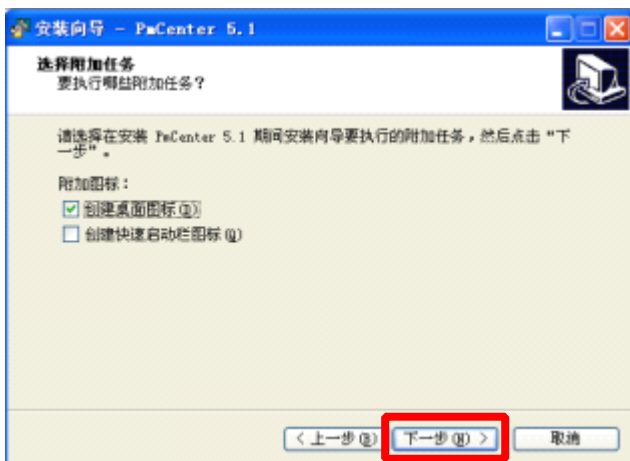
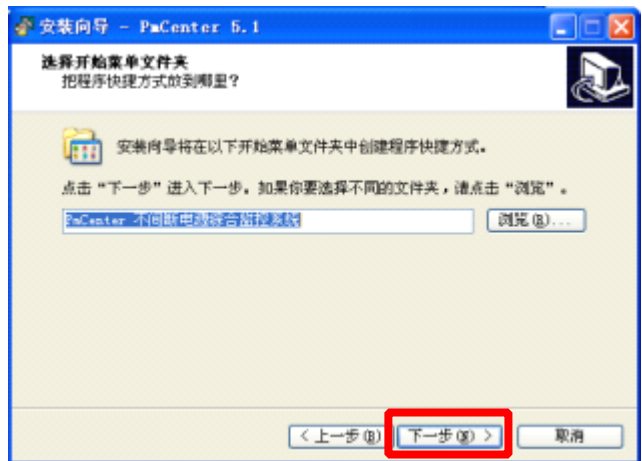
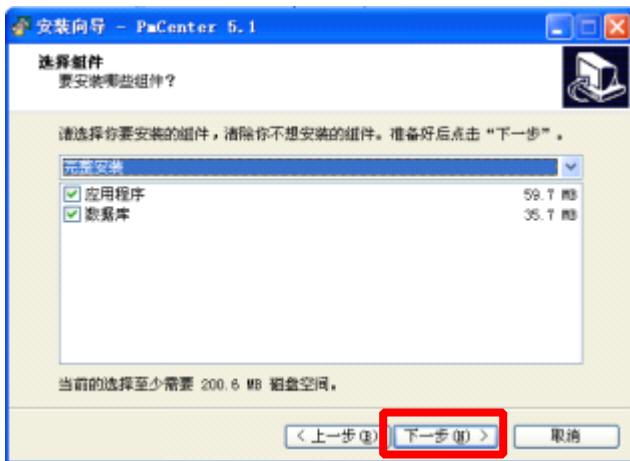
➤ 到用户信息界面，用户信息自定义，**必须输入序列号才能进行下一步，序列号从贴在光盘包装的黄色标签上获取，序列号不区分大小写，不包含字母 0 和 L，避免与数字 0 和 1 混淆。**输入正确序列号“下一步”按钮变为有效，点击进入下一步；如下图：

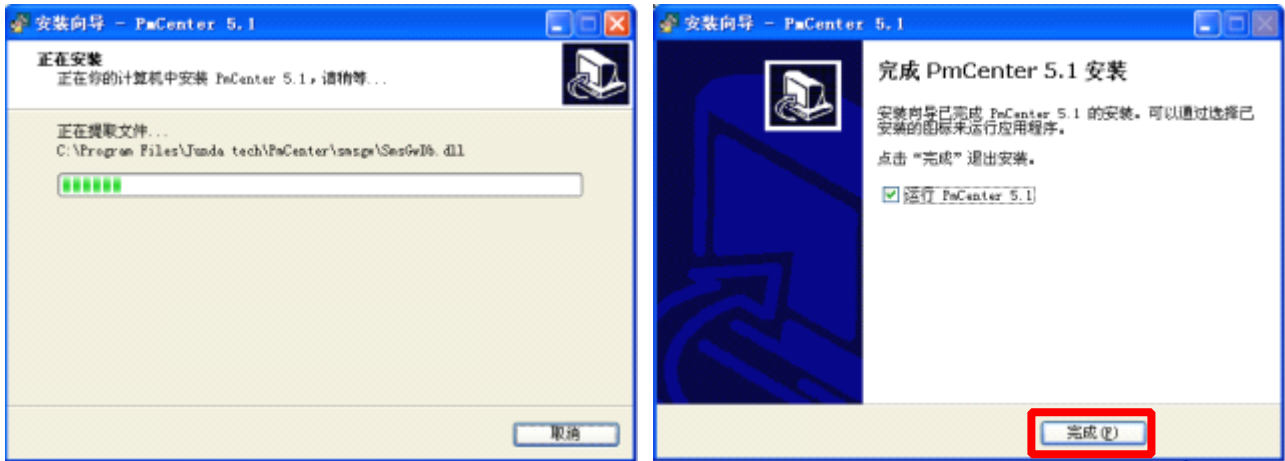
地址：广州市萝岗区科学城彩频路9号广东软件科学园B栋902G/H

电话: 020-32052760 传真: 020-32058401 邮箱: Support@junda-tech.com



➤ 选择安装的程序组件，如果第一次安装，必须要同时选中应用程序和数据库，若只是升级，或者数据库已经手工创建的情况下，可以只安装应用程序。点击下一步；

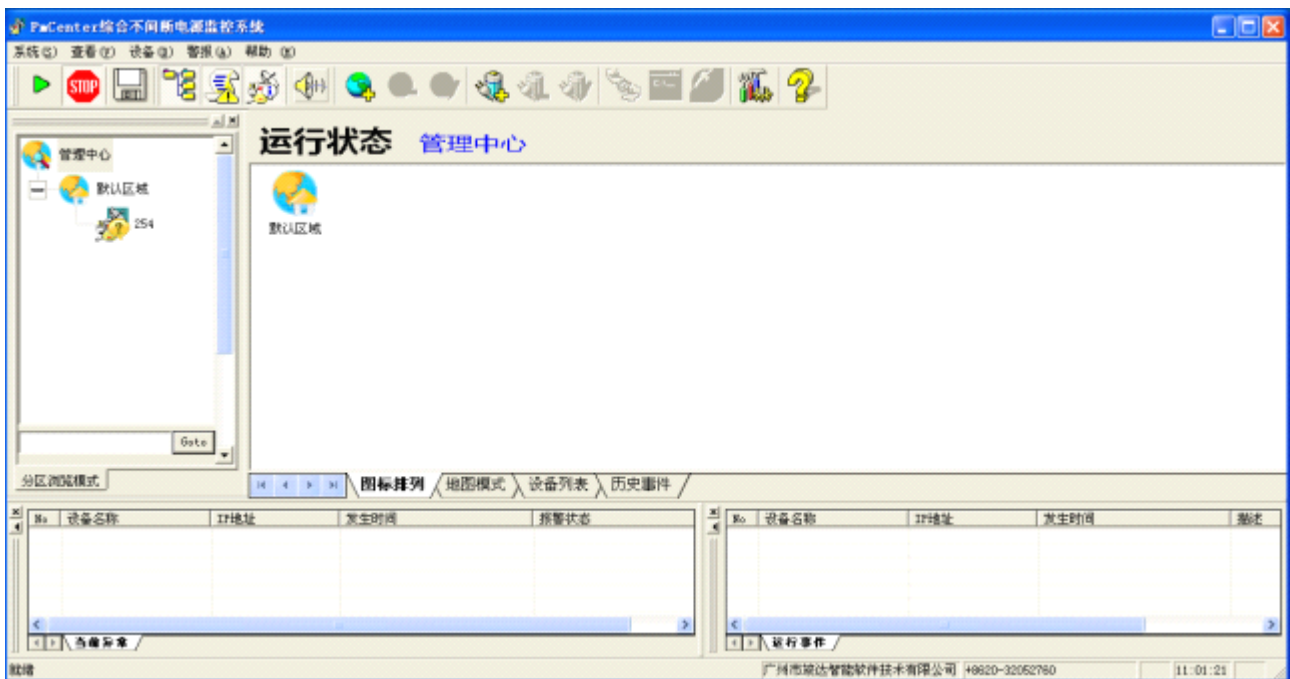




- 安装完成后可选择“运行 PmCenter5.1”立刻运行程序。
- 如果操作系统是 win7 或 win8，运行时需以管理员身份运行，可在右键点击运行程序选择以管理员身份运行

➔ 使用

运行界面如下图：



➤ 添加设备

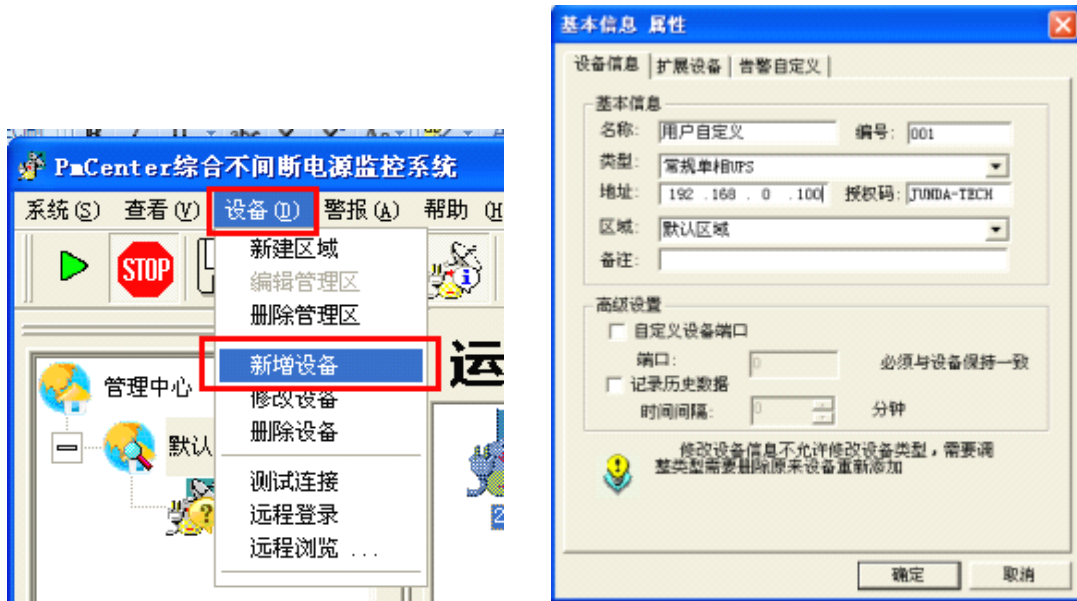
做任何设置前必须先停止运行，处于维护模式，如右图；

点击“设备”菜单，选择“新增设备”
在“基本信息属性”对话框输入基本信息。名称、编号自定义；
类型根据 UPS 类型选择单相或三相；地址输入监控卡 IP 地址。
其它设置默认即可。



地址：广州市萝岗区科学城彩频路9号广东软件科学园B栋902G/H

电话：020-32052760 **传真：**020-32058401 **邮箱：**Support@junda-tech.com



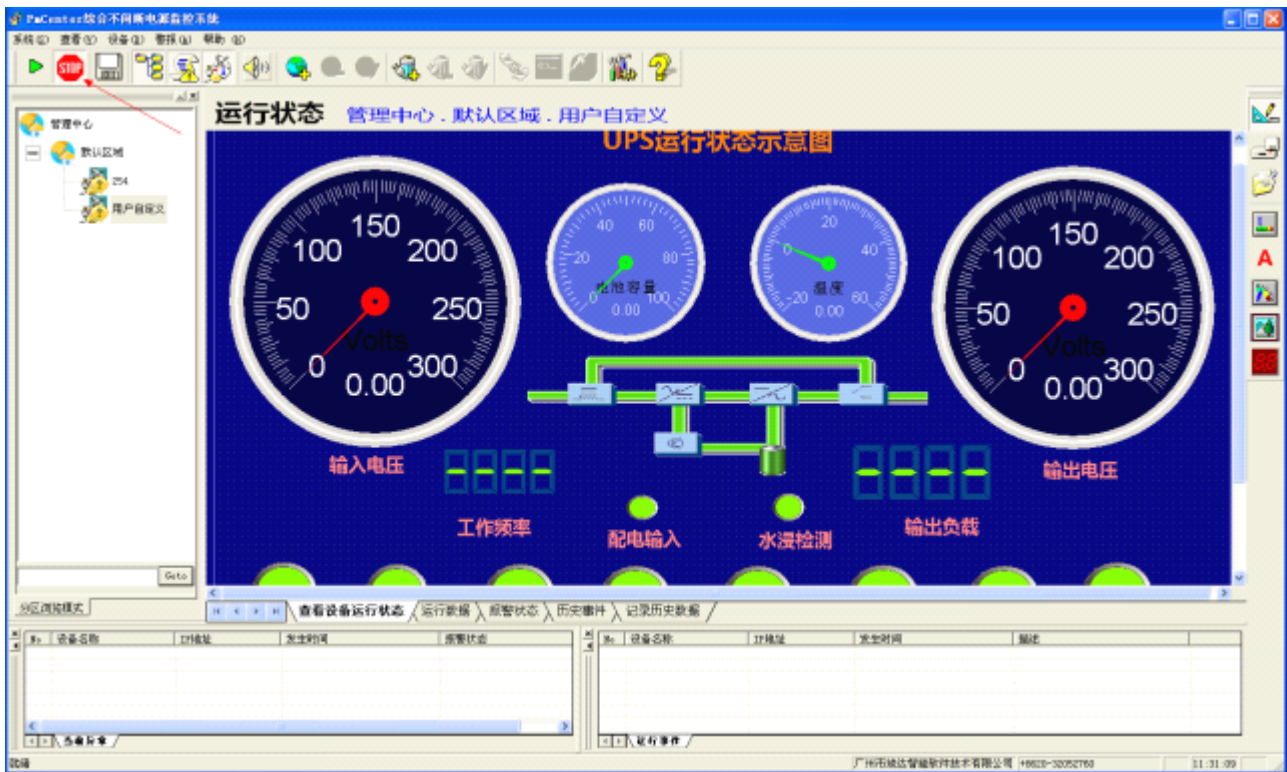
➤ 添加设备完成。双击新增的设备图标即可进入监控界面。



设置完成，点击左上角绿色三角形的运行按钮，运行程序。



未运行



运行



了解更多详细内容请查看配套光盘内的说明书资料

或进入 <ftp://junda-tech.3322.org/> 下载

地址：广州市萝岗区科学城彩频路9号广东软件科学园B栋902G/H

电话：020-32052760 传真：020-32058401 邮箱：Support@junda-tech.com